



Excel模板使用手册

发发办公·高效办公一站式服务

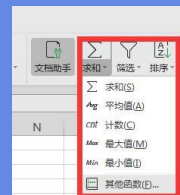
目录

- 1.如何填充公式 3
- 2.如何使用甘特图 4
- 3.宏的设置 5
- 温馨提示 6

1.如何填充公式

在使用表格模板时，你会发现一些有公式的单元格只设置了几行，下面的几行就没有公式了，这时要怎么快速把公式填充进去呢？

1. 选择“开始”功能-“求和”，根据需要选择单元格内的算法公式；



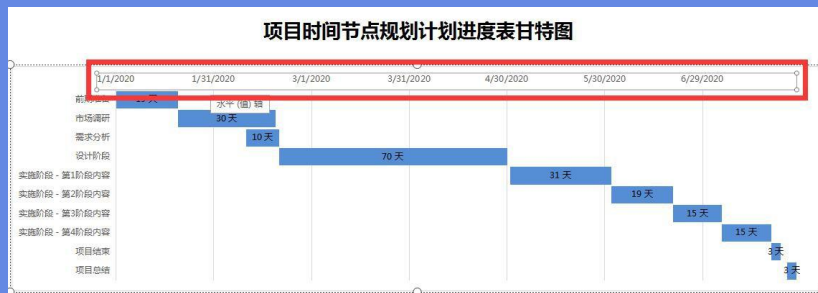
2. 设置好算法公式后，将鼠标移动到图中箭头所指向位置，向需要的方向拖动，你的公式就会自动填充



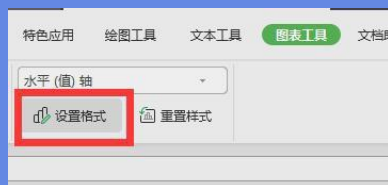
2.如何使用甘特图

使用甘特图需要自行修改最大值最小值，一般的模板都没有备注正确的数字，需要自己调试。

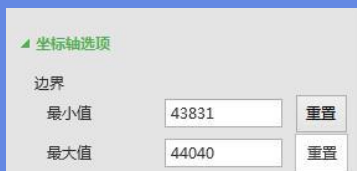
1.选中上排的时间



2.点击上排工具栏的设置格式



3.设置最大值最小值



3.宏的设置

在office中设置宏：



在WPS中设置宏：WPS需要安装一个宏的VBA插件，安装成功后重启WPS即可。

温馨提示

可能由于软件版本问题，导致部分功能与您所见的效果不同，但操作方法基本是差不多的哟~~